

Čo poskytuje Katedra sociálneho rozvoja a práce?

- V súčasnosti je Katedra sociálneho rozvoja a práce vedúce vedecko-pedagogické pracovisko na Slovensku vo svojej oblasti.
- Garantuje študijný program Ľudské zdroje a sociálny manažment na I. stupni vysokoškolského štúdia a študijný program Sociálny rozvoj a sociálna politika na II. stupni vysokoškolského štúdia.
- Katedra zabezpečuje tiež výučbu na III. stupni vysokoškolského štúdia Národohospodárskej fakulty EU v Bratislave.
- Vedeckovýskumná činnosť katedry je zameraná na dve prioritné oblasti: 1) Trh práce, pracovná sila, zamestnanosť a politiky trhu práce, a 2) Sociálna ochrana, sociálna inklúzia a sociálna kvalita.

Kde sa uplatní absolvent?

- Komplex vedomostí a zručností získaných v rámci poskytovaných študijných programov umožňujú absolventom uplatnenie v širokom spektre pracovných pozícií, napríklad:
- vo vedeckovýskumných inštitúciách zameraných na sociálno-ekonomickú oblasť na Slovensku i v zahraničí,
- v štátnej a verejnej správe,
- v oblasti personalistiky, personálneho manažmentu a manažmentu ľudských zdrojov
- vo vzdelávacích inštitúciách,
- v organizáciách a inštitúciách tretieho sektora.

- Absolvent bude schopný vypracovať konkrétny projekt, orientovať sa na trhu práce, ale predovšetkým získa manažerské spôsobilosti potrebné na domacom a zahraničnom trhu práce.

K

- **Komunikácia** je u nás na prvom mieste
- **Kreativita** a podpora talentu
- **Kolektívny duch**

S

- **Spoločenské výzvy**
- **Spolupráca** s inštitúciami z praxe
- **Snaha** neustále sa zlepšovať

R

- **Rozvoj** medzinárodnej spolupráce vo vzdelávaní i výskume
- **Radosť** prinášať nové poznatky a neustále sa zlepšovať

P

- **Progresívne** vyučovacie metódy
- **Pokračovanie** na druhom stupni vysokoškolského štúdia bez prijímacích pohovorov

Aké sú ďalšie výhody štúdia na NHF?

- V prieskume ARRA bola Národohospodárska fakulta EU v Bratislave hodnotená ako druhá **najlepšia** fakulta ekonomického zamerania na Slovensku, a najlepšia v Bratislave.
- Študenti majú možnosť získať **spoločný dvojitý diplom** s vybranými zahraničnými univerzitami.
- Fakulta ponúka popri štandardnom študijnom programe aj možnosť **doplnkového pedagogického štúdia**.
- Do prednáškového cyklu sú zapájaní **odborníci z praxe**, čo predstavuje nielen oživenie pedagogického procesu, ale umožňuje tiež spájať teoretické poznatky s praxou.
- Pre študentov je k dispozícii **tútor**, ktorý pomáha študentom riešiť akékoľvek problémy súvisiace s ich štúdiom.
- Na fakulte pôsobí koordinátor pre študentov so špecifickými potrebami.
- Slovenská ekonomická knižnica**, ktorá sídli v budove fakulty sa orientuje nielen na požičovanie študijnej literatúry, ale ponúka tiež príležitosť nerušene pracovať v niektorej z jej študovní, s možnosťou voľného prístupu k množstvu slovenských a zahraničných elektronických zdrojov.
- Pre študentov je k dispozícii aj kvalitná infraštruktúra, ktorá zahŕňa najmä **internáty** (možnosť dôstojného a zároveň lacného bývania na internáte pre veľký počet študentov, pričom preferovaní sú študenti 1. ročníka.) a **moderne vybavené učebne**. Univerzita má tiež primeraný počet počítačových učební vybavených modernou technikou.
- Záujemcovia majú možnosť byť súčasťou univerzitných **športových klubov a umeleckých súborov**.

Čo o LZSM hovoria naši absolventi?



Ing. Jana Kolesárová, generálna riaditeľka sekcie sociálneho poistenia a dôchodkového sporenia, Ministerstvo práce, sociálnych vecí a rodiny SR

V roku 1999 ministerstvá prijímali absolventov na stáže s cieľom získať prax v oblasti, ktorú vyštudovali.

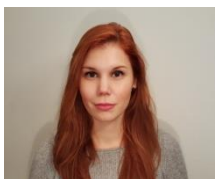
Štúdium na Katedre sociálneho rozvoja a práce NHF EU v Bratislave mi tak vytvorilo predpoklady začať svoju profesiu v oblasti sociálneho poistenia a dôchodkového systému na Ministerstve práce, sociálnych vecí a rodiny SR. Dnes staviam na týchto skúsenostiach. Moja práca je pre mňa už dlhé roky vášňou. Každý deň vytvára príležitosť byť kreatívny a formovať spôsob života na Slovensku.

Ing. Pavol Hudec, projektový manager, TREXIMA Bratislava, spol. s r.o.



Pedagógovia z Katedry sociálneho rozvoja a práce ma veľa naučili z odborného i ľudského hľadiska. Po ukončení štúdia som si prakticky okamžite našiel prácu v spoločnosti TREXIMA Bratislava. Vedomosti a zručnosti, ktoré som na škole

nadobudol, mi vo výraznej miere pomáhajú pri kvalitnom plnení pracovných povinností. S učiteľmi Katedry sociálneho rozvoja a práce sme v neustálom kontakte, realizovali u nás viackrát ďalšie vzdelávanie našich zamestnancov, naopak my máme možnosť prezentovať naše projekty pre študentov katedry. Ďakujem Katedre sociálneho rozvoja a práce, že ma pripravila na pracovný život a že sa môžem venovať práci, ktorá ma baví a naplňuje.



Ing. Andrea Chinoracká, PhD. recruiter, EMERSON a.s

Som absolventkou Katedry sociálneho rozvoja a práce, kde som ukončila nielen bakalárske, ale aj inžinierske a doktorandské štúdium. Počas neho som mala možnosť rásť, ako osobnostne, tak i profesionálne, realizovať a rozvíjať svoj potenciál, prehľbovať existujúce schopnosti i získať nové spôsobilosti. Moje 8-ročné pôsobenie na katedre mi umožnilo výhodné uplatnenie v praxi, ktoré som našla na Oddelení ľudských zdrojov v medzinárodnej americkej spoločnosti.



Bc. Peter Fialka, študent

Prečo študovať práve na Katedre sociálneho rozvoja a práce? Myslím si, že ide o prestíž – naša katedra spadá pod Národohospodársku fakultu, ktorá patrí medzi najlepšie fakulty na univerzite i najlepšie v rámci Slovenska.

A ja ako absolvent bakalárskeho a inžinierskeho stupňa štúdia na Katedre sociálneho rozvoja a práce som mal výnimočnú možnosť spoznať tu skvelých ľudí a ešte lepších pedagógov, ktorí robia túto katedru a jej študijné programy odlišnou od ostatných.

Z môjho pohľadu ide o najlepšiu katedru, nielen preto, že jej pedagógovia patria k tým TOP na univerzite ale hlavne preto, že do vyučovania prinášajú „ľudský faktor“.

KONTAKT

KATEDRA SOCIÁLNEHO ROZVOJA A PRÁCE

NÁRODOHOSPODÁRSKA FAKULTA
EKONOMICKÁ UNIVERZITA V BRATISLAVE
DOLNOZEMSKÁ CESTA 1
852 35 BRATISLAVA



Sekretariát katedry

tel: +421 - 2 - 6729 1486

ksrp@euba.sk



<http://nhf.euba.sk/katedry/katedra-socialneho-rozvoja-a-prace/profil-katedry>



Katedra sociálneho rozvoja a práce



EKONOMICKÁ UNIVERZITA V BRATISLAVE

NÁRODOHOSPODÁRSKA FAKULTA

ĽUDSKÉ ZDROJE A SOCIÁLNY MANAŽMENT

*akreditovaný študijný program 1. stupňa
vysokoškolského štúdia*

